

**COMUNICAZIONI AI CAREGIVER**  
**PREVENZIONE E CONTROLLO DELLE INFEZIONI CORRELATE**  
**ALL'ASSISTENZA**

Le attività assistenziali raggiungono il massimo grado di efficacia applicando le semplici precauzioni per la prevenzione delle infezioni legate agli atti di cura.

<b>PRECAUZIONI STANDARD</b> <b>DURANTE LE PROCEDURE ASSISTENZIALI</b>	
<b>LAVAGGIO MANI</b>	<p><b>Le mani devono essere lavate:</b></p> <ul style="list-style-type: none"> <li>&gt; prima del contatto con un paziente, dopo qualsiasi contatto diretto con un paziente</li> <li>&gt; dopo l'eventuale contatto con secrezioni, escrezioni, liquidi biologici e con oggetti contaminati</li> <li>&gt; immediatamente dopo la rimozione dei guanti e di altri dispositivi di protezione</li> </ul>
<b>USO DEI GUANTI</b>	<p><b>quando è prevedibile il contatto con:</b></p> <ul style="list-style-type: none"> <li>• sangue</li> <li>• tutti i liquidi e materiali biologici: secrezioni ed escrezioni (<i>escluso il sudore</i>)</li> <li>• cute lesa (sangue, siero)</li> <li>• mucose (muco)</li> </ul>

**L'igiene delle mani** è una semplice precauzione che deve essere adottata da qualsiasi operatore sanitario, caregiver o persona coinvolta nella cura del paziente.

L'igiene delle mani, è un termine generico che si riferisce a qualunque azione di pulizia delle mani e comprende:

- Lavaggio comune delle mani: con acqua e sapone comune (definito: lavaggi sociale delle mani)
- Lavaggio antisettico: con acqua e un sapone o altro detergente antisettico
- Lavaggio senza acqua eseguito con soluzione alcolica (antisettica) o altro che non richiedono l'uso di acqua (gel, liquido o schiuma).

**Per l'uso dei guanti** attenersi alle seguenti indicazioni:

- A. L'uso dei guanti non sostituisce l'igiene delle mani
- B. L'uso dei guanti deve essere previsto quando si pensa che possa verificarsi un contatto con sangue o altro materiale potenzialmente infetto, membrane mucose o cute non integra
- C. i guanti devono essere eliminati dopo l'assistenza di ogni paziente
- D. i guanti devono essere cambiati o tolti durante l'assistenza a un paziente nel passaggio da una sede contaminata a una sede pulita del corpo

I guanti devono essere cambiati o tolti dopo aver toccato una zona contaminata e prima di toccare una zona pulita dell'ambiente circostante

**COMUNICAZIONI AI CAREGIVER  
PREVENZIONE E CONTROLLO DELLE INFEZIONI CORRELATE  
ALL'ASSISTENZA**



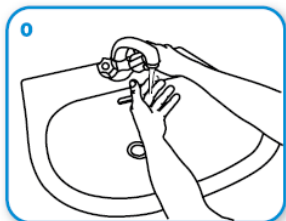
**Come lavarsi le mani con acqua e sapone?**



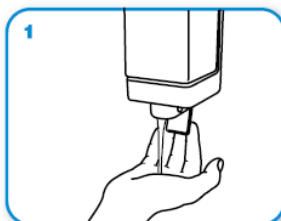
**LAVA LE MANI CON ACQUA E SAPONE, SOLTANTO SE VISIBILMENTE SPORCHE! ALTRIMENTI, SCEGLI LA SOLUZIONE ALCOLICA!**



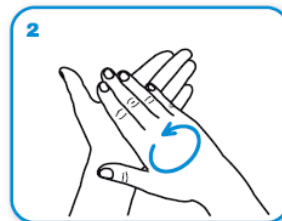
Durata dell'intera procedura: **40-60 secondi**



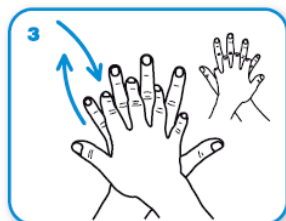
Bagna le mani con l'acqua



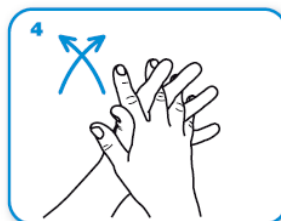
applica una quantità di sapone sufficiente per coprire tutta la superficie delle mani



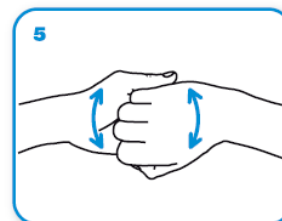
friziona le mani palmo contro palmo



il palmo destro sopra il dorso sinistro intrecciando le dita tra loro e viceversa



palmo contro palmo intrecciando le dita tra loro



dorso delle dita contro il palmo opposto tenendo le dita strette tra loro



frizione rotazionale del pollice sinistro stretto nel palmo destro e viceversa



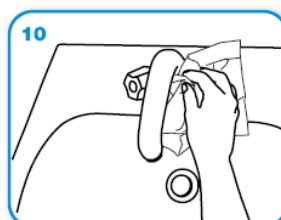
frizione rotazionale, in avanti ed indietro con le dita della mano destra strette tra loro nel palmo sinistro e viceversa



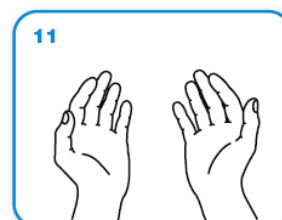
Risciacqua le mani con l'acqua



asciuga accuratamente con una salvietta monouso



usa la salvietta per chiudere il rubinetto



...una volta asciutte, le tue mani sono sicure.

COMUNICAZIONI AI CAREGIVER  
PREVENZIONE E CONTROLLO DELLE INFEZIONI CORRELATE  
ALL'ASSISTENZA

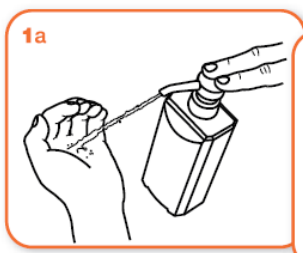


Come **frizionare** le mani con la soluzione alcolica?

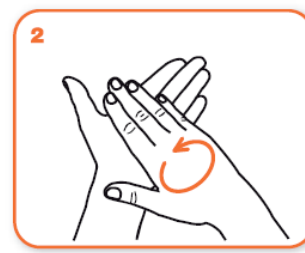
**USA LA SOLUZIONE ALCOLICA PER L'IGIENE DELLE MANI!**  
**LAVALE CON ACQUA E SAPONE SOLTANTO SE VISIBILMENTE SPORCHE!**



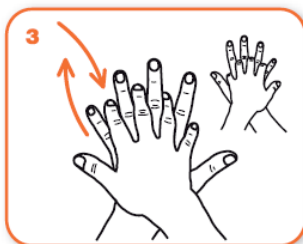
Durata dell'intera procedura: **20-30 secondi**



Versare nel palmo della mano una quantità di soluzione sufficiente per coprire tutta la superficie delle mani.



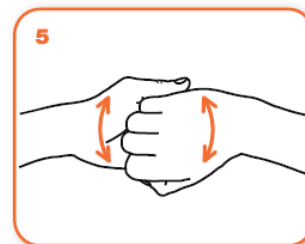
frizionare le mani palmo contro palmo



il palmo destro sopra il dorso sinistro intrecciando le dita tra loro e viceversa



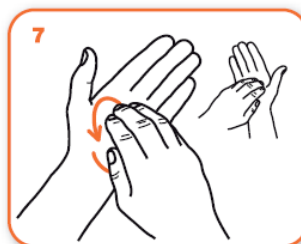
palmo contro palmo intrecciando le dita tra loro



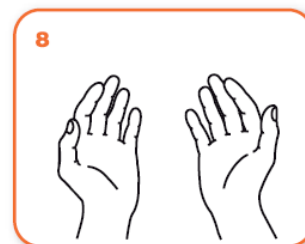
dorso delle dita contro il palmo opposto tenendo le dita strette tra loro



frizione rotazionale del pollice sinistro stretto nel palmo destro e viceversa



frizione rotazionale, in avanti ed indietro con le dita della mano destra strette tra loro nel palmo sinistro e viceversa



...una volta asciutte, le tue mani sono sicure.